



*Marino PREARO*



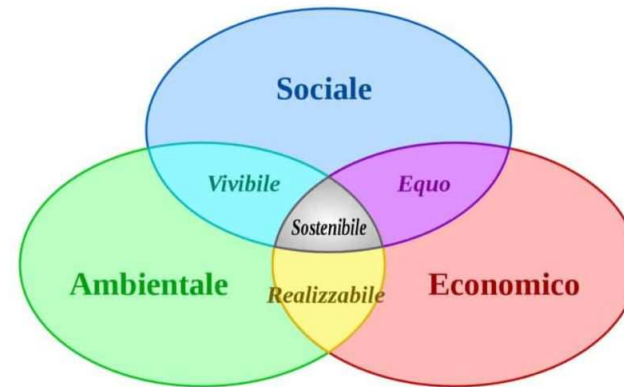
*A quali problematiche sanitarie emergenti o riemergenti dell'acquacoltura italiana viene chiamata a rispondere la ricerca nel prossimo futuro?*

# Acquacoltura

## SOSTENIBILE

- sostenibilità economica
- sostenibilità sociale
- sostenibilità ambientale
- sostenibilità alimentare

## ECO-COMPATIBILE





## La Ricerca deve essere:

UTILE

FRUIBILE

SOSTENIBILE

ECONOMICA

Focalizzata alla soluzione dei problemi

Gli attori che devono interloquire sono:

RICERCATORI

ALLEVATORI

AMMINISTRATORI

LEGISLATORE



Estrapolazione dalle esigenze attuali per il prossimo futuro della ricerca

- **Lattococcosi**
- **Malattia Proliferativa Renale**
- **Micobatteriosi atipiche**
- **Iridovirosi degli storioni**
- **Nuovi vaccini**
- **Antibioticoresistenza**



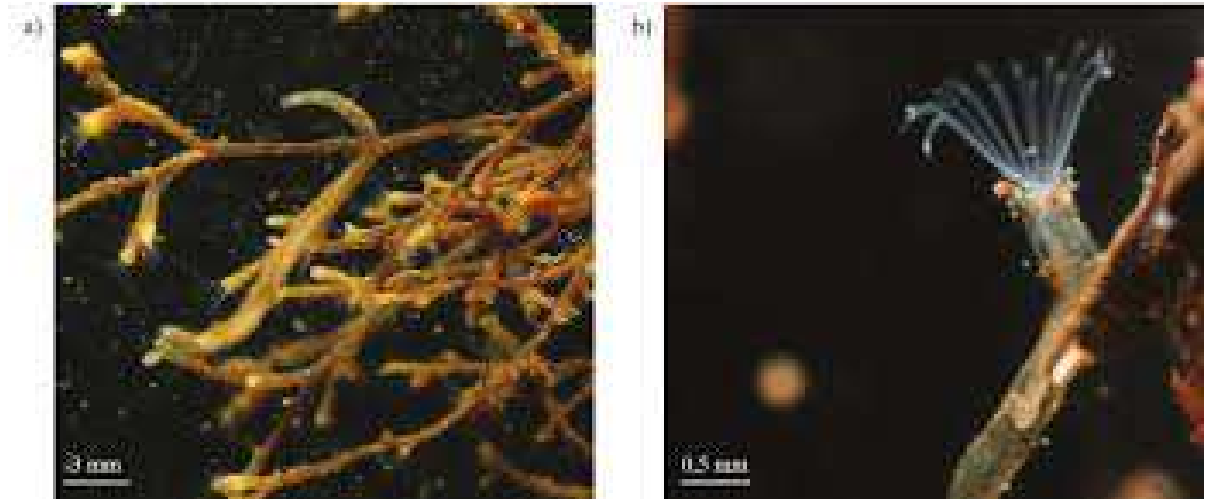


## ***LATTOCOCCOSI***

- natura del batterio
- stato immunitario
- nuovi germi gram positivi
- ambiente
- tenuta del vaccino attuale
- nuovi presidi/vaccini
- antibioticoresistenza

SUPERTROUT – 2019 PRIMA project

## **MALATTIA PROLIFERATIVA RENALE (PKD)**



- nuova situazione epidemiologica
- misure di profilassi
- situazione a livello ambienti naturali
  
- Vero problema delle mortalità trote in ambiente fluviale prealpino ?

## ***MICOBATTERIOSI ATIPICHE***

Specie colpite

Situazione epidemiologica

Misure preventive



Affinamento metodiche di diagnosi



## ***IRIDOVIROSI DEGLI STORIONI***

- Monitoraggio sanitario
- Variabilità del virus circolante
- problematiche diagnostiche
- immunologia
- diagnosi *intra vitam*
- valutazione della possibile trasmissione verticale
- isolamento del virus
- eventuali misure terapeutiche o profilattiche





## ***NUOVI VACCINI***

Implementazione della gamma di prodotti registrati presenti e della gamma dei vaccini stabulogeni

## ***ANTIBIOTICORESISTENZA***

Valutazione delle resistenze dei patogeni circolanti

Valutazione delle resistenze nei cappi ambientali

